

Jeruzalės šv. Kryžiaus bažnyčios
sieninės tapybos
tyrimų

ATASKAITA

Tyrimus atliko :

J. Pilipavičius

I visą sąjunginės kategorijos
sieninės tapybos restauratorius
J. Pilipavičius

1983

Gegužė _ birželis

Skliedų tapyba

Kartograma Nr. 1, 3

Nuotr. 1, 2, 3, 4, 5, 6, 7

Sklieduose rasti du tapybos sluosniai:

I. sluosnis (gulintis betarpiskai ant tinko).

1. Atlikto sūsus freskos (al secco) technika.

Fonas ir kiti lygūs daėymo plotai paverdus-
toj architektūroj deryta labar planai, išlo-
kont natūraliė tinko faktūraj. Figūras tapy-
tos naudojant baltalus, gona prestor-
niai, vėtamis kėliais sluosniais (draėzių
ornamentika).

2. Pirmasis daėo sluosnis tvirtas, plorimai
atsperus. Kiti sluosniai (modeliėvimo) mėdau
atsperas, ypaė bėjė daugkėstimo vėgymo. Vėlyti
geriausie plorimo būdai iš karto, kėd tapyba
nesuspetė įmonkti.

3. Tapyba atskirose vietose kėė skiriasi išpil-
dymo lygin. Daėgumėjė tos gona eukėsto me-
rėnio lygio profesionalus išpildymas ir tik
atskirose vietose yra kėė primityvėu piestų
detalių, kas rodo, kad autorių torpe buvo
reėėnėdo lygio meistrai.

4. Skliedų tapybos kompozicijė yra labar
vėntėsa, turė oislyų vėėmonymų, jė nem-
trėkstama vėptose vėėgėnų ligi oltorėus.

Autoriem gerai zinājs Vācu Eiropā
nodotus iluzijas arhitektūras veidošanas
principus.

5. Kolorito atzīvēlīga autorinē tapyla kļiek
pastelinē, īrēsi. Primēna liansias sū. Jons
beinyōos Ogūshis koplyōos skļēntys tapyls,
lyrēnyē rēnsas, gēlsas, mēlsas pēlhas
spēlōas. Rēhōlōas gēlsas rēnsis, archi-
tektūrnis bēnōos apvēstos īrēsis gēlsas
spēlōas.

6. Vis lōngs esōnōys lianēōys tapyla mo-
nochrominē, rēndōnos spēlōas. Formas mo-
delinōtos tik bēltō dēōs pōgēlōa, gēu-
sias nōndoti bēlti blōhōs.

II slūksnis

Autorinē tapyls dēngis pērtapymōs, prin-
cipe tād gē īstissnis uērtapymōs, nōs hōs
kurisē rētōsē pērtapylā lōlō plānōs.
Pērtapymōs subjēurojs autorinē tapyls, pē-
lēte koloritā, suprimētyrins pēšins. Ypēi
svēlōmas rypē mēlyne (ultramarinas) ir
pēbvēstos rēndōnō spēlōas. Sīs alī spēl-
ōos gē nūgūltos pēlōsōi zēlsas opnāty
slūksnis sūsmēdīstis sū pēlēss. Pēlēsis
gē pōpūndinē skļēntys tapyls nūhōms
pūžēstis. Jū ypēi nūgūltos rēndōnō
spēlōs lianētisē, tōdēl sīs mētū hōs hōnos

scenos atrodā līg negatīvais, - tomēr
varam sēdēt arto sēdēt pilnā.

Ar šo autorni topylā tošsoma iki
dabā mātomo pēdējo pēdējo
zonāse dēvīn, nerostā.

Petr autēpymas mēstos, līr, vī-
toms sūrs is mēgēs. Jo vāgmas
resuders sūlūm, gēvūss tīnē
plavīmo bīdas.

Pēdējo zonāse autētikā is
autēpymas pēsinjē sūtēp, todel jē
mēmā autēpymas, kas lūv autēti-
kos mātolo bīty dīdēv, to vī-
tas pēnā bīty gēlīma rēkonstru-
tē mātōtā dabā mātōm pēsinjē.

It to sēhē itōdā, kad pēnē pēde-
dōnt rēstaurēvīng lābā sūlī gē
fotofikēcijōs lūgē.

Reikī pēzēmēt, kad pēdējo
zonāse rēpēstēkē vītē, lūv autē-
tikā bīty mēgēs vītē. Apny-
kē gē lē mōdēlāvīmo dēdē is
tē rēdēlēlīn pēcentu.

Vīvūmōjē autōrīs topylā īlūlūm
lūpōnē gē opē 80-90%.

Primossos syromos preskrentis longas
Muotr. m. 9.

Peddyti zondas lango glefe parode,
kad onksiden dia ornamentivo deharo
nelmo. Silujs sluskis tuolero Sretho
gelsoas itisins udezymas, int jo
gelsoas zelsos perdezymas i zelsos
juustelis pedsake.

Centrins nevos kornzas
Kortograma Nr. 2

Centrins nevos kornzas luo kelety
kory perdezytas zausa spolia, kuri
viel skinieta intensyumu.

Paverkslos centrins nevos siense

Kortogr. 2

Muotr. 10, 11, 12

Rosti du sluskios, prisimui sutempony
t. y. outornis sluskis i utepymas. Prima-
si sluskis gone itoras, lygas, promena
elijong topyls, visam intersere pomasos topy-
las douson neresta. Utepymas plones,
mubitas, summesys su dalkimis, dalsnei
mubreyer, otlikos tibracnos dal stilisti-
no suerendaimo su remu, kuri luo
taip pret postopytas sich tiek jz pa-
kaidont. Anistam remas skinieta soso
stilistika, topylos dous onukiden, spol-
os ne tokios kontrastingos.

Pietīnē romnē nera
Kartogr. 4
Nuotr. 14, 15, 19

Silvanto pri oltarais

Pisomame slusksnyje tēriai ont toulis
rešta: oplank ongs tēriai gettous spoles,
vondous spoles prišins liehanos, prieme-
nondous vokalij. Pilke jons spoles perina
na j zalsus eedame j pabrošins. Lie-
netise vondona spoles su pilko došo
liehanomis. Šis dekoros veltien lūco
uēdozētos 4-5 koston.

Pietinē siēna pri oltarais

Silvanto pri mutinis dekoros poserna j siē-
nos pri mēg dekoros slusksni. Siēnos onsyje
tēriai pilke juosta epi 12 am. plācis. Zemien
jos tamšis vondona juosteli, epi dēzē
tēriai ~~onstis~~ vonsos spoles fones i
pilkas bei tamšis vondous spoles lieha-
nos i kurnij kubiš nor prišins otsetti
negmenoma. Dēzē slusksnis silpnos, lgrs,
Po de bostinē holonos prišins yro vonsos
ar tamšis vondous spoles kapitelas
prišins. Jējimo ongotrošio lūzē yro
tēriai pilke spoles, ongotrošio lūzē
spoles juosteli i vonsos fones. Padvoj
siēnoj vonsos spoles perina j gettous
spoles.

Viss iro deķoro gra sekotā deķoro
sliekšnis. Sklaute, - gelsas rūsas, lūgus
dažādas, siņoj gelsas rūsas lūh Tom-
sesni. Tona mī gējums, - kastīto lūha-
nos (opremimmas kņpūtē ir rādēs, -
geltonas ir juodas spalvas). Somme rādēs
spalvas lūhēnos. Siņose gelsas rūsas
fonas. Angolroštyē gelsas fonas per-
eime ; samamam.

Sklaute orla

Pirmame sliekšņijē guli gelsas pilkas
īstisnā padāzmes, viss lū gelsas rūsas
dažādas, trečdame sliekšņijē dālar mēto-
mas deķoras.

Sklautes rūs longo

Pirmame sliekšņijē pri ongos sirdi gel-
tone spalva, oplūh lūdonis opceolmas,
fonas sirdi pilkas, antrome sliekšņijē
gelsas rūsas dažādas.

Siēna pri longo

Pirmame sliekšņijē sirdi, gelsas pilka spāla,
lūhēnos rūsas būsnelis.

Antrome sliekšņijē īstis gelsas rūsas
spalva, longo angolroštyē pilkas samamam.

Staurne nava

Kartogr. 5

Metr. 16, 17, 18

Sklauts pie elforiem

Aplinko ceļš raudona spalva ir sarkana
 pilham jomā raudona rādālo pilsnā.
 Līnētā raudona spalva, pabrastā
 sarkana pilka. Skaidrā spalva pērnā
 s. sēng.

Sēne pie elforiem

Sēnos mēģē sēnā pilka spalva, līdnie
 juostelē, raudona fona, joma līdnie
 raudona ir pilka spalva, tādā at-
 sēti hāis nos pilsnā nesmenoma.
 Jēma angļuvaldī līdā. gra sēnā
 pilka spalva, o angļuvaldī līdā spal-
 as juostelē ir raudona fona.

Antume slāpā gēlā raudona
 fona ir joma juostelē ir mēlā spalva
 pilsnā līdnie. Angļuvaldī analogiskā
 pilsnā sēnā.

Staurne sēnā ir sklauts pie lāgā.

Resti du lāgā dotā slāpā:

1. Sēnā, pilsnā gēlā.
2. Raudona gēlā.

Vergony tubina
Nuotr. 24

Parapetos

Pirmame sluoksnyje tamsi gelsios spalva,
parapeto pagrindas tamsiai raudenos spal-
vos. Koloneli tamsiai gelsios spalvos,
tarp kolonelių tarpas raudonas.

Antroje sluoksnyje centre plotu-
ma juoda samoninė, kairiosios
pagrindas tamsiai raudona gelsi.

Ašis po vergonais

Pirmame sluoksnyje tamsiai pilkom
fone juodos ir raudonos spalvos pėdsakai.

Antroje sluoksnyje gelsvam fone juodos
vaidės

Soninės koplyčios.

Nuotr. 20

Resti du tarpas sluoksnius. Pirmas
žymiai tamsesnis, vyrauja gelsios, žalsios
spalvos, šiek tiek centre randama melnia
spalva, pastebima brūkšnių linijos.

Kompozicija iš esmės pakartota an-
tiniam sluoksnyje, šiek tiek dau-
giau detalių ir spalvų.

Sienas sienu priekšums.
 Kost. 3
 Nuotr. 22

Tās ir ant tīnho garame stāpē yre
 ornamentine topyle, kur tehnoloģiskā
 yre artime somniz nacy silbentj delo-
 mi. Tā Filwensai mēnaloškieš dar-
 lykai, gredionas senous is to kas
 yre beynēos interere. Vēlān jē
 luo ardažti. Sytinejē sienejē, silben-
 te is pētinejē sienejē priekšums deloro
 pēdsaly mēnste.

Piliestras pētinejē sienejē.
 Kost. 1
 Nuotr. 10, 13

Zondrojant emblemj chorolteru deloru,
 gilejame silobonyjē rosta berolow
 ornamento pēdsaly, kurē artime orna-
 mentine topyles priekšums, be-
 somniz nacy silbente. Šis jē yre
 rēdionas spalvos lološ luo ardažmos
 is delorinā deloro

Remontis paredztais zonā, turpat istabas
Ģenoloģijas darbināšanai būvniecības interjera dekorācija
ma saskatīti sekundāri!

1. Būvniecība 1755 m. rekonstrukcijas būv
dekorācija gandrīz kuba, - lapa, daļēji
juostele, ornamentāla tika būvniecībā sēnī
pēc sēnī, būvniecības, skaidrošana,
angļu pēc sēnī i pērtis kopīgās vīstas
kapitāla pērtis lēkšana.

2. Skaidrošana kopā ar būvniecības pērtis,
būvniecības kopīgās dekorācija, turpat būvniecības
pērtis pērtis sēdēt ar būvniecības
ornamentālos elementus.

3. Pērtis sēdēt centrālās nāves sienā.

4. Dekorācija mēroks dekorācija.

Restaurējot interjera tīklā atpau-
dēt būvniecības pērtis pērtis,
atpauzēt ar būvniecības, vērtīgā
ar būvniecības pērtis restaurā-
cija.

Šis mēroks pērtis restaurācija:

1. Skaidrošana centrālās kopā,
2. Atpauzēt ar atpauzēt centrālās (pērtis
mēroks būvniecības) kopā būvniecībā
sienā pēc sēnī.

3. Restoranti keturi paveršius centrųje
naroje
4. Dabartinį dabų restoranų patirinti-
nės, pabrėžiant to, kas dar būtų visuma.
(ultramekos ir kt.).

1983 m. birėlis

I-os vienos / jaunesnės kategorijos
sėdmenų topybos restauratoriai
J. Pilspevious

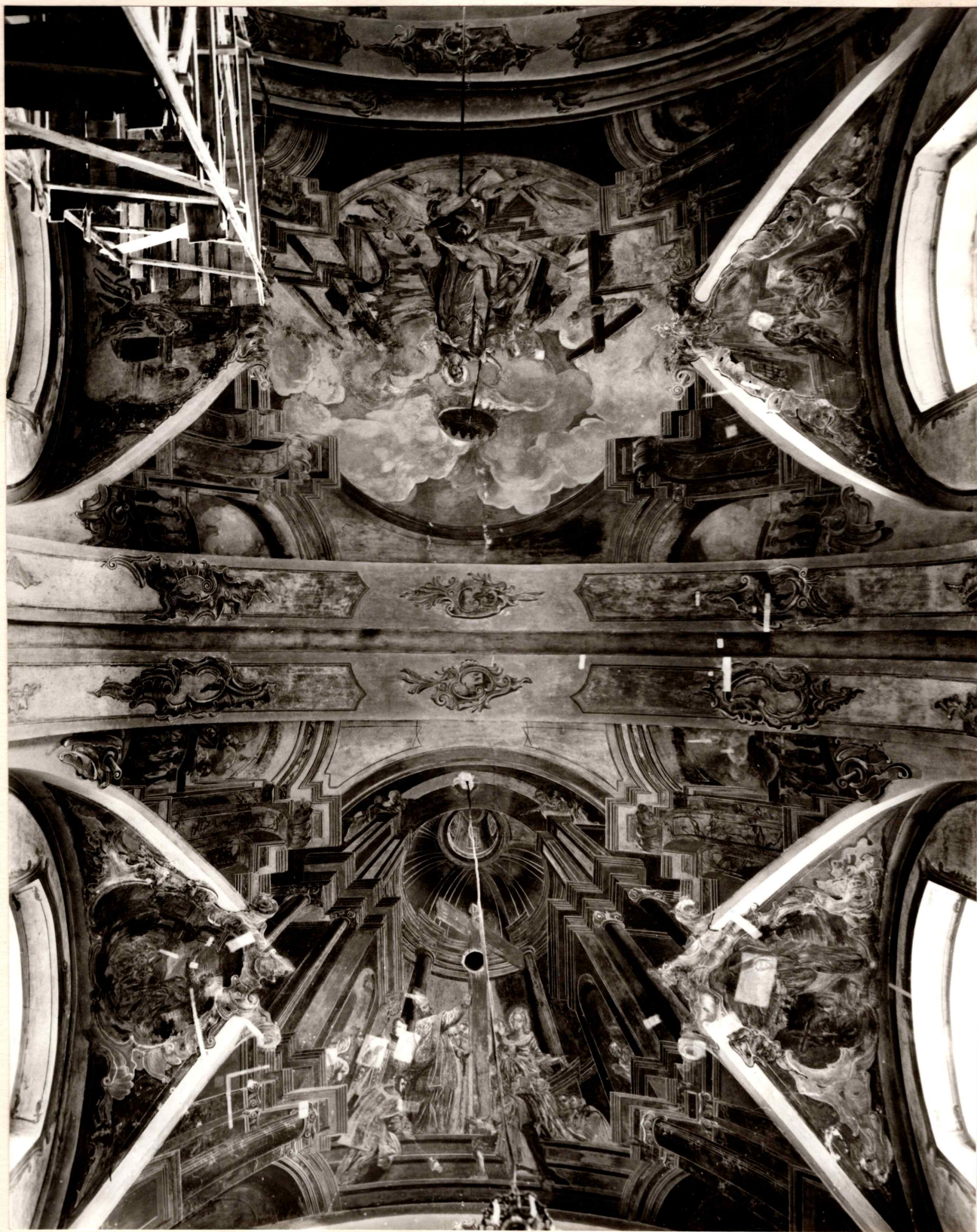
→ J. Pilspevious



NUOTR. Nr. 1

Centrinės navos skliautas. Bendras vaizdas

NUOTR. Nr. 2

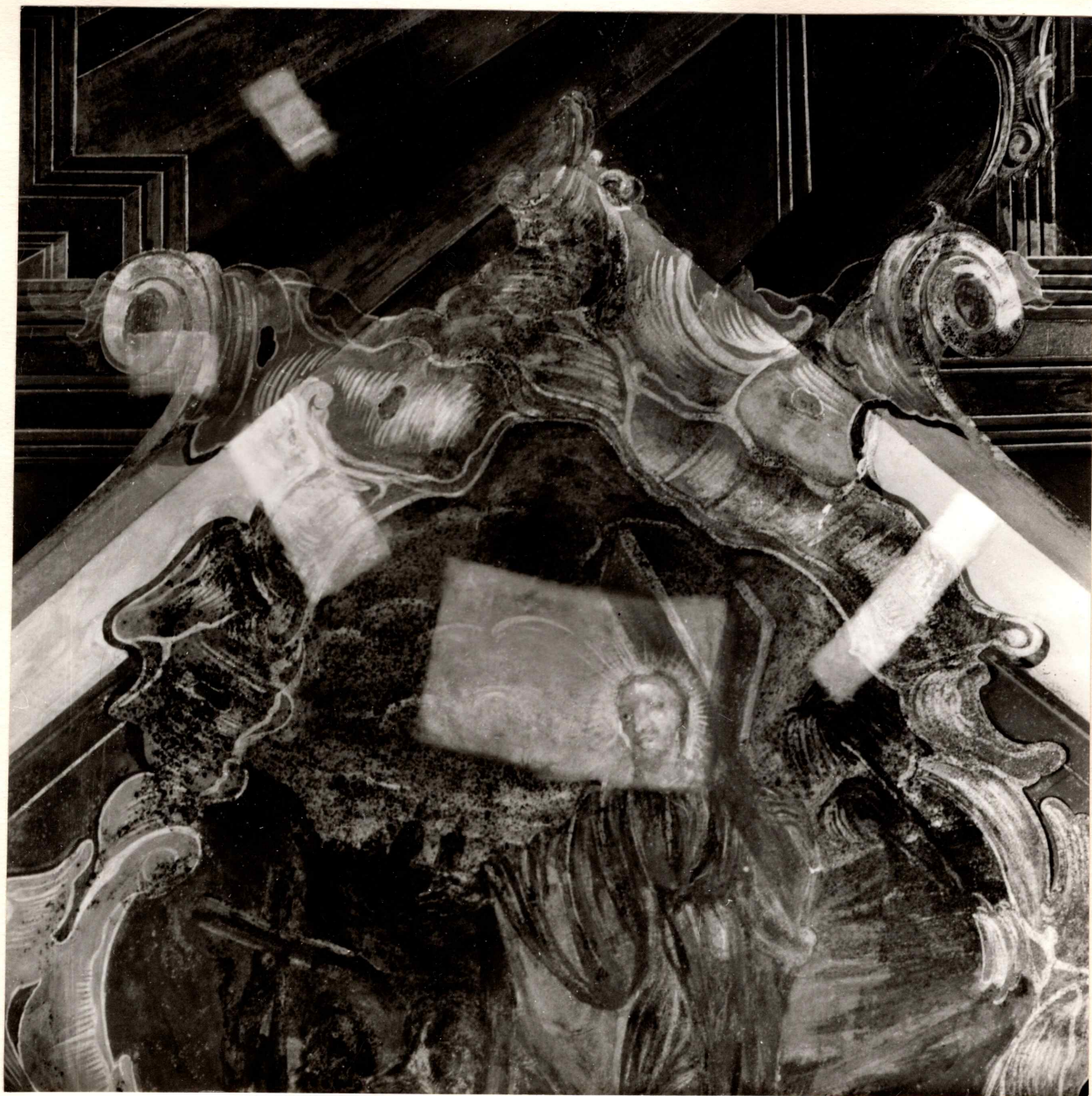


NUOTR. Nr. 2

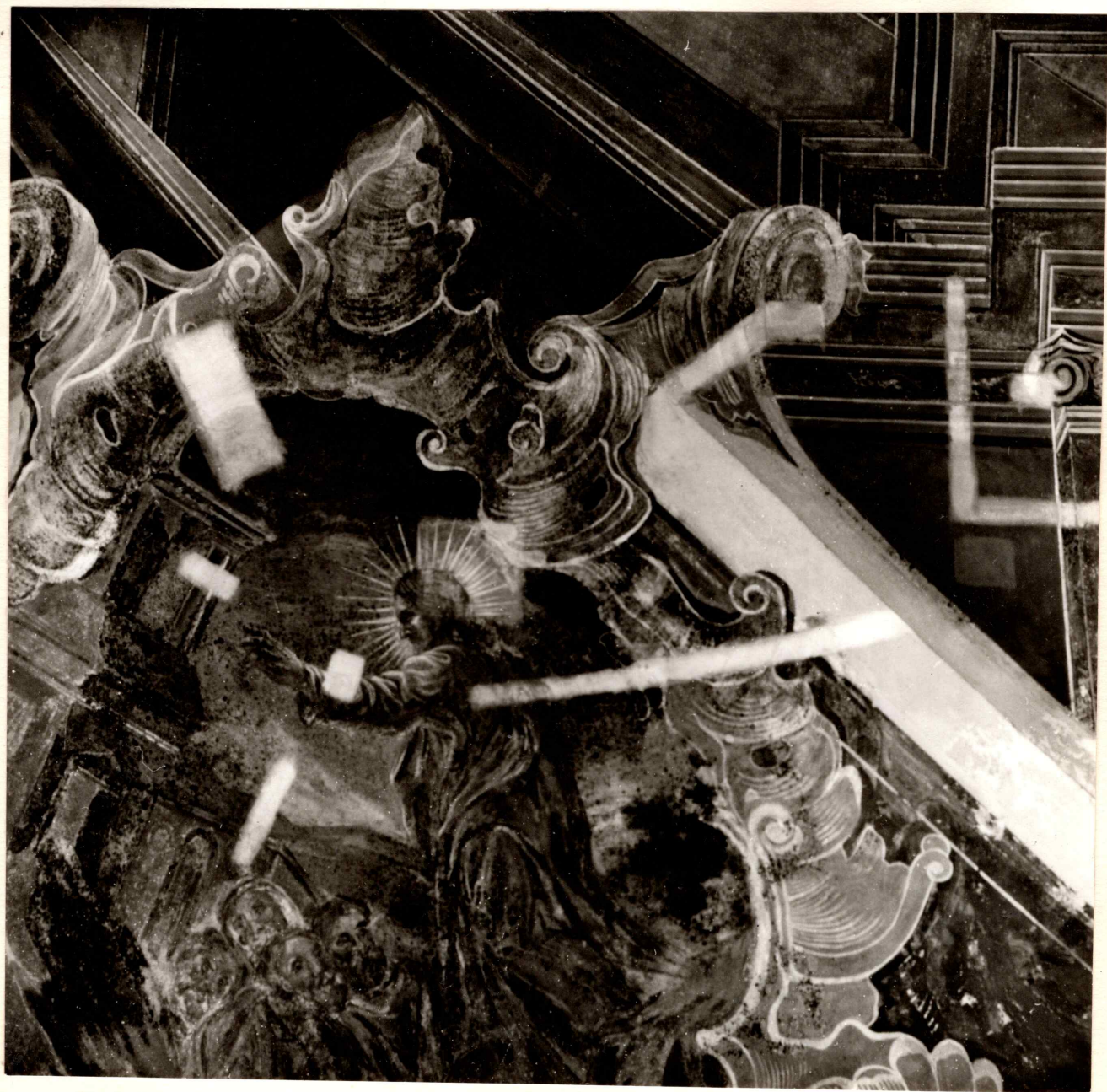
Centrinės navo skliautas



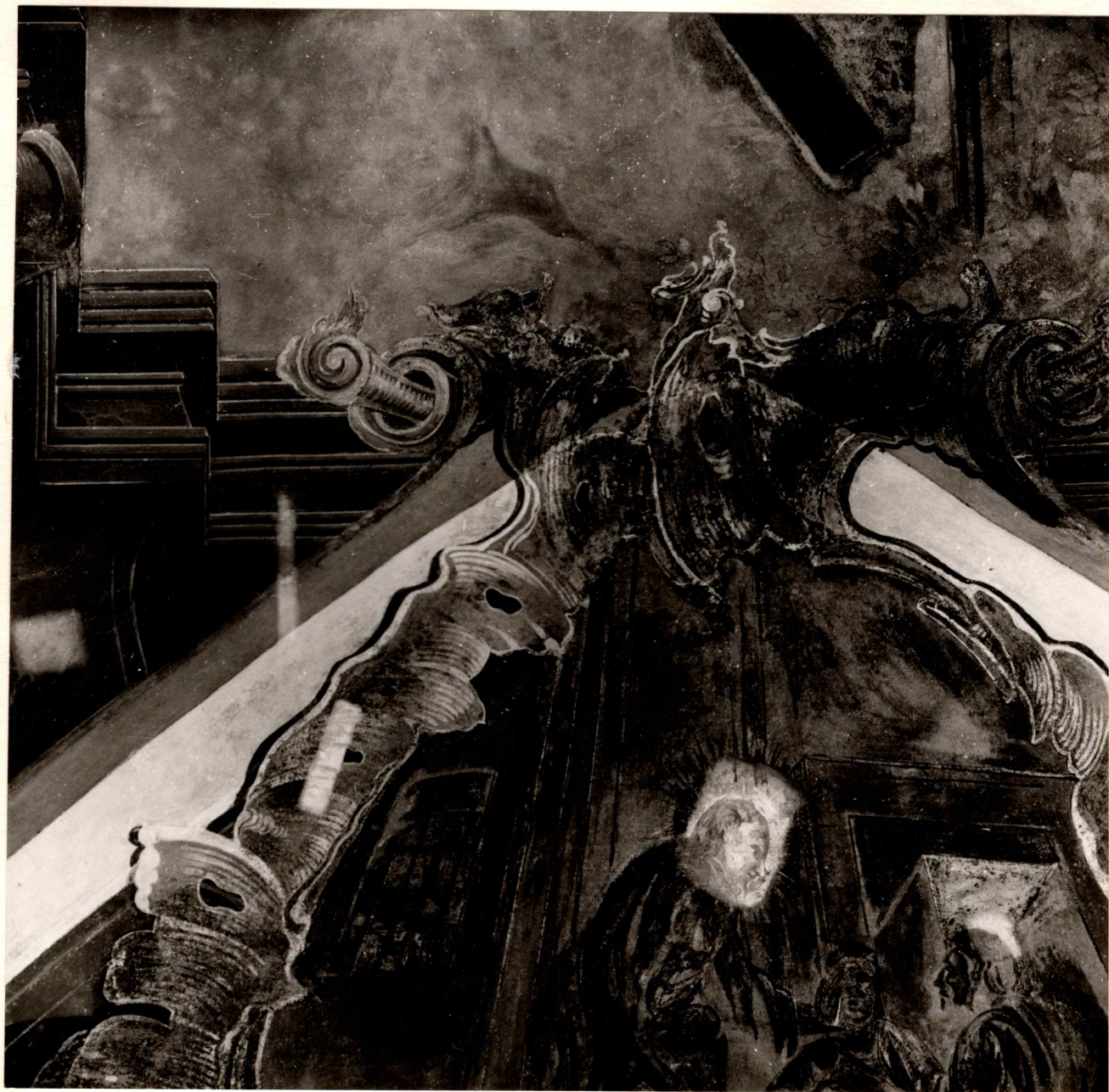
Nr 3. Pirmosios sqamos centrinè grupè.



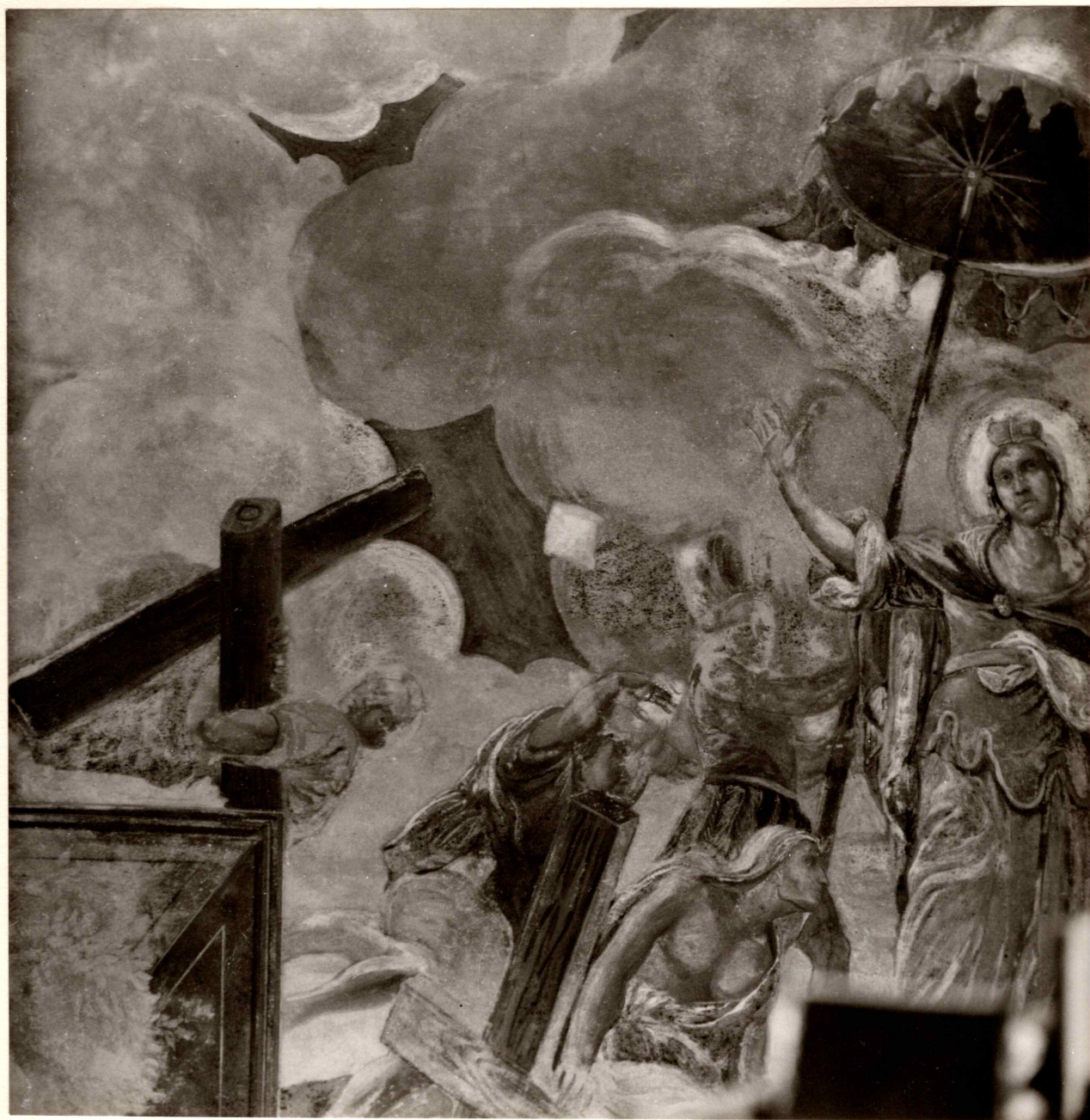
Nr. 4. Pirmosios sakramos tsaarine liunete.



Nr. 5. Pirmosios saramos pietine lunete.



Nr. 6. Antrosios sagamos putine lianete.



Ni. 7. Antrosios sagrados centros



Nr. 8. Terpas tarp sąramų.



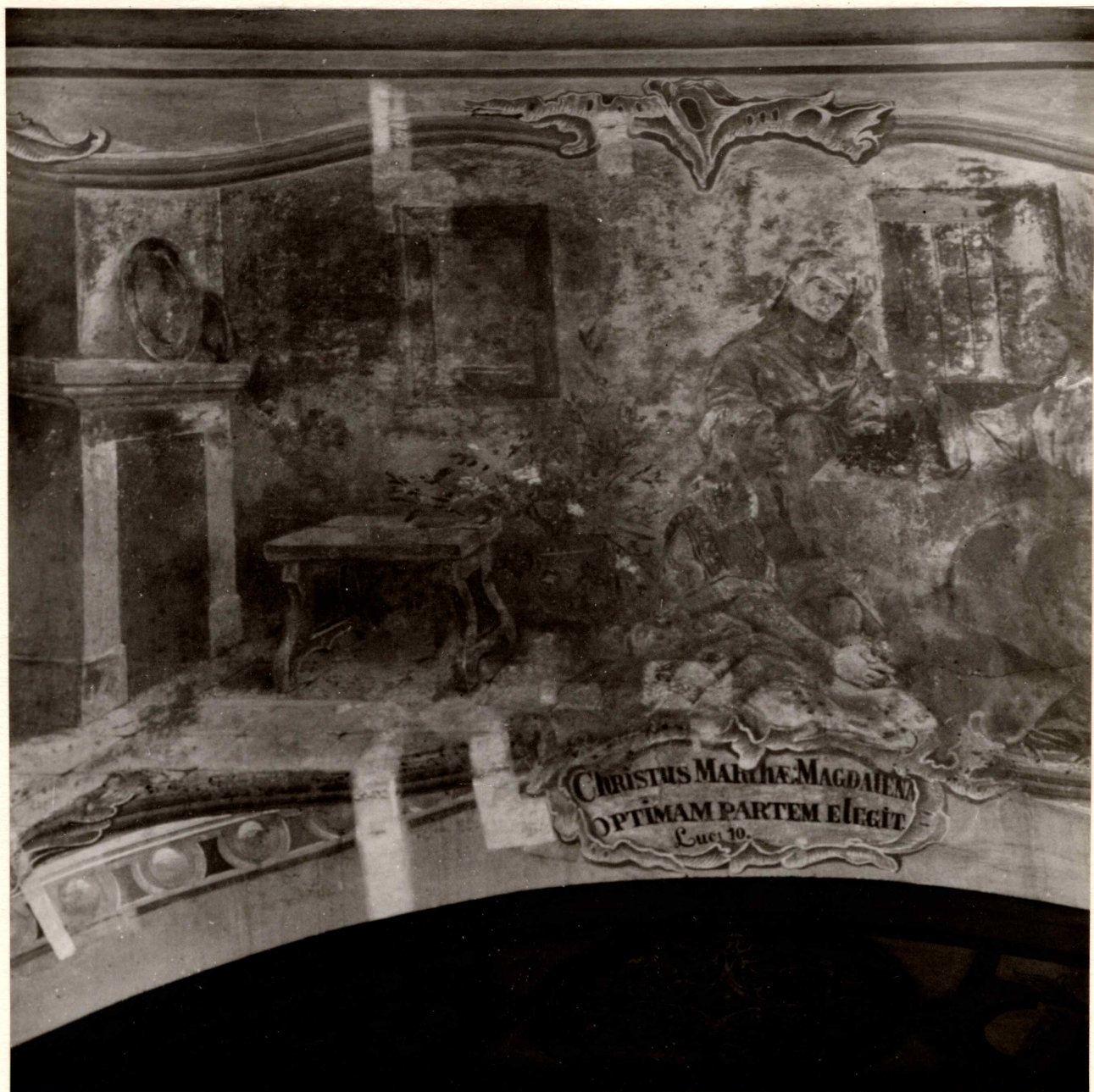
Nr. 9. Pirmasio longos pnie vargonys. Piatine juse.



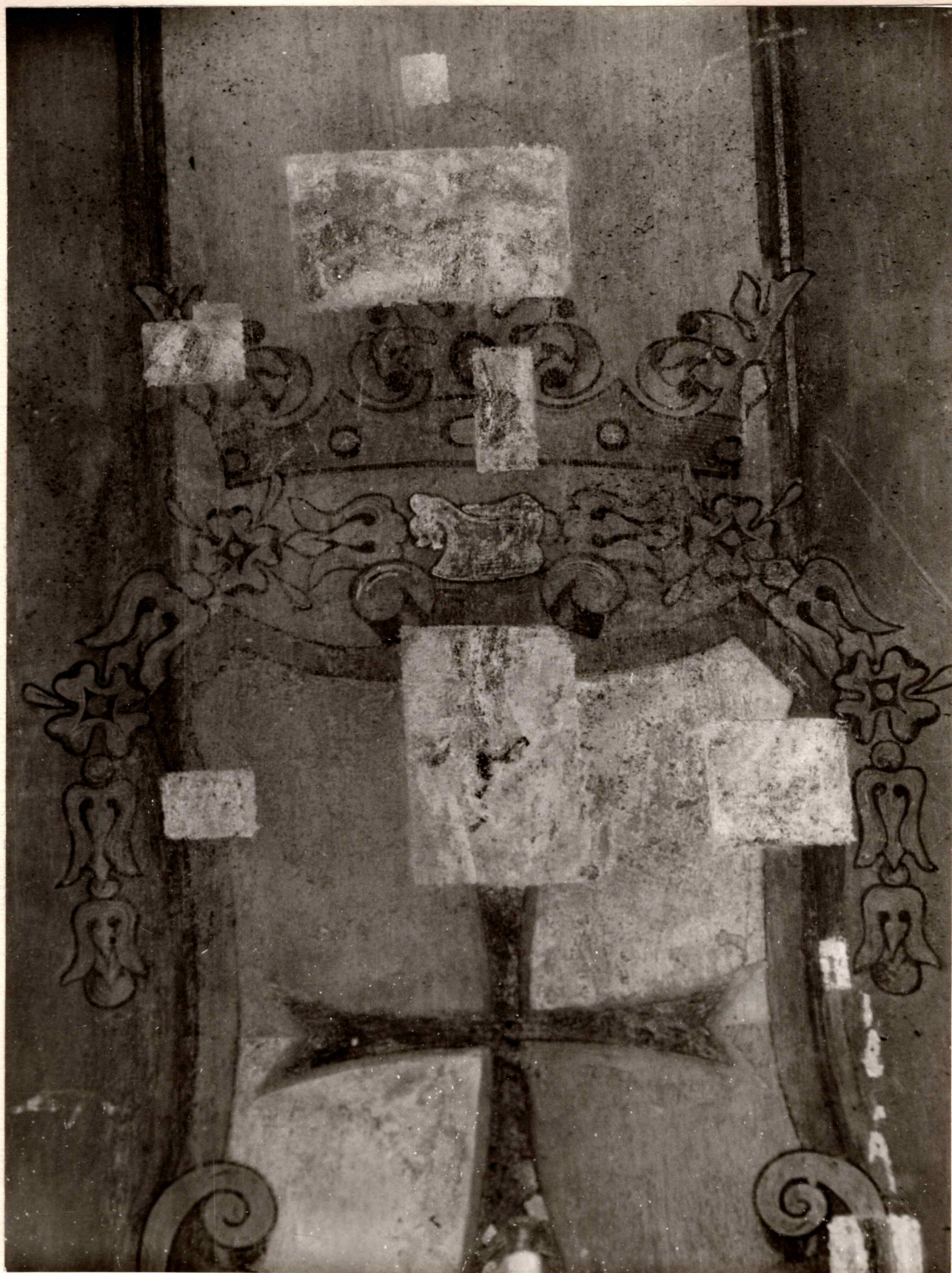
Nr. 11. Centrinis novos pectine puse, Pirmasi preveitiles
prie vargonis.



Nr. 10. Centinēs navos pietinē puse. Antrasis paveikslas
 nuo vergom^s puses.



Nr. 12. Centrinis muros putine pise. Primas pavesculos
prie vagonis.



Nr. 13. Centrinis novos putinis puse piliastras.



Nr. 14. Pietine somnă nevă.



Nr. 15. Pietine somnes novos siliantes.



Nr. 16. Sionovės namas Sioninė jūse.



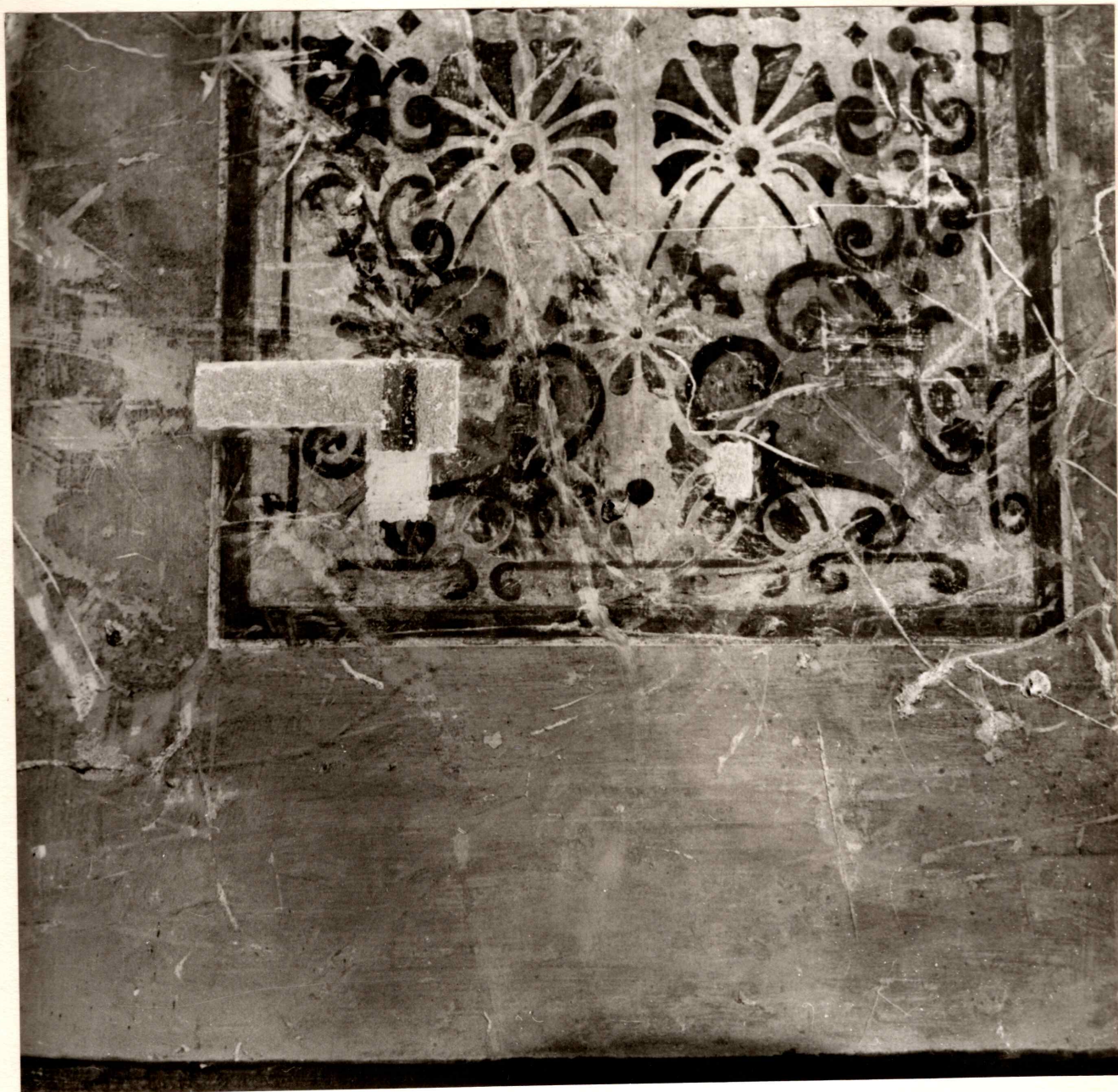
№ 20. Вісвітні зорні копії.



Nr. 17. Šiaurinės šoninės muros skliautas.



Nr. 18. Săcurile Somină nava.



Nr. 19. Pūtīnės šomnės namos angokroštis prie
šomnės koplyčios.



Nr. 21. Rytinė siena prie šėimo.



Nr. 22. Sicutine sãma pñe jefimo.



Nr. 23. Rytlinė siene už vargonų.



Nr. 24. Varying turbine



Nr. 25. Săuvină sime pui ăltorrens.